

嘉慶年製青磁角作足付平鉢  
(江戸時代)



布目存星香合 (江戸時代)



深川製染金彩鳳凰菊割親皿 (明治時代)

平成二十九年四月一日(土) ~ 六月二十四日(土)

# 鳥の名品

登録有形文化財「藤岡家住宅」管理法人・NPO法人うちの館  
〒637・0016 奈良県五條市近内町526  
☎ & FAX 0747 (22) 4013 info@uchinono-yakata.com  
ホームページは(うちの館)で検索ください  
月曜休館・月曜祝日のときは翌日休館・午前9時~午後4時  
高校生以上300円・小中学生200円・20名様以上2割引



柿右衛門 水指し 花鳥図  
(江戸時代)



金彫鳥図盃 (江戸時代)



銘 兎觥(じこう) 絵高麗  
旧大津 僧茶付 伝物



赤絵金襴手大日本永楽造 14代楽善五郎  
(明治時代)



兎鳥鹿図 茶入れ (江戸時代)

背景・金蒔絵籠目鳳凰図重箱 錫製徳利付野弁当 (江戸時代)

# 藤岡家所蔵「鳥」の名品

平成 29 年 4 月 1 日(土)～6 月 24 日(土)

月曜休館。月曜が祝日の時は開館して翌日休館。午前 9 時～午後 4 時

高校生以上 300 円。小中学生 200 円。20 名様以上 2 割引

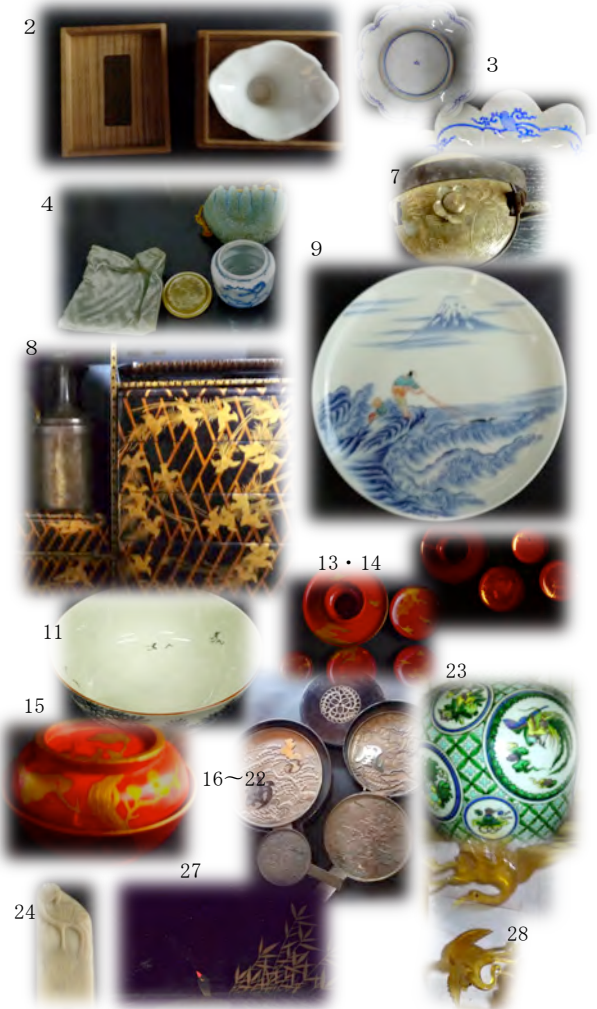
登録有形文化財「藤岡家住宅」管理法人・NPO 法人うちの館（やかた）

〒637-0016 奈良県五條市近内町 526・☎&fax 0747 (22) 4013/info@uchinono-yakata.com

ホームページはうちの館でご検索ください

## 展示（予定）資料

- 1 布目存星香合（中国 明時代）
- 2 銘 兎觥（じこう）絵高麗 旧大津 僧茶付 伝物
- 3 深川製染金彩鳳凰菊割親皿（明治時代）
- 4 兎鳥鹿図 茶入れ（江戸時代）
- 5 赤絵金襴手大日本永楽造盃及び下皿 名楽善五郎（明治時代）
- 6 金彫鳥図盃（江戸時代）
- 7 同 水差し
- 8 金蒔絵籠目鳳凰図重箱 錫製徳利付野弁当（江戸時代）
- 9 富嶽三十六景甲州石班澤 額皿 名今泉今右衛門（昭和 8 年頃）
- 10 嘉慶年製青磁角作足付平鉢（江戸時代）
- 11 京焼 鶴松図菓子鉢 伊東陶山作（昭和初期）
- 12 花鳥図水差し 名 酒井田柿右衛門（明治時代）
- 13 高蒔絵 組盃（鶴梅図）（江戸時代）
- 14 高蒔絵 組盃（鶴松図）（江戸時代）
- 15 花鳥図蒔絵椀（江戸時代）
- 15 雁図六面衝立 玉井敬泉画（大正 14 年）
- 16 銅鏡（松竹梅鶴亀図）天下一津田和泉守藤原吉長作（江戸時代）
- 17 銅鏡（燕図）天下一藤原光長作（江戸時代）
- 18 銅鏡（高砂文字 鶴亀図）天下一藤原義信作（江戸時代）
- 19 銅鏡（蓬萊文字 鶴亀図）田中伊賀守吉次作（江戸時代）
- 20 銅鏡（鳳凰文字）天下一清水河内守宗次作（江戸時代）
- 21 銅鏡（松竹鶴亀図）藤原作（江戸時代）
- 22 銅鏡・懐中鏡（鶴松日ノ出図）天下一山代守清次作（江戸時代）
- 23 古九谷色絵壺
- 24 象牙鼻型印（江戸時代）
- 25 鷹図屏風 六曲一双 菅蘭林齋尚ト（江戸時代）
- 26 道安風呂五徳敷瓦
- 27 鴨図菓子皿
- 28 鼈甲簪（江戸時代） ほか



茶器など「鳥」の意匠の名品をおよそ 40 点展示します。（内蔵展示室 2 階と 1 階部分にて）鳥は吉祥の象徴とされているため、多くの優れた美術工芸資料のコレクションがありました。この機会に貴重な品々をご鑑賞下さい。なお 4 月 8 日から 6 月 10 日までは母屋では「武者人形・武者のぼり」を展示しています。神功皇后、武内宿禰の武者人形や義経弓流しの場を描いた幅 2 尺長さ 9 尺の武者のぼりなどを展示します。



特別出展 金工細工「橘」の一枝

